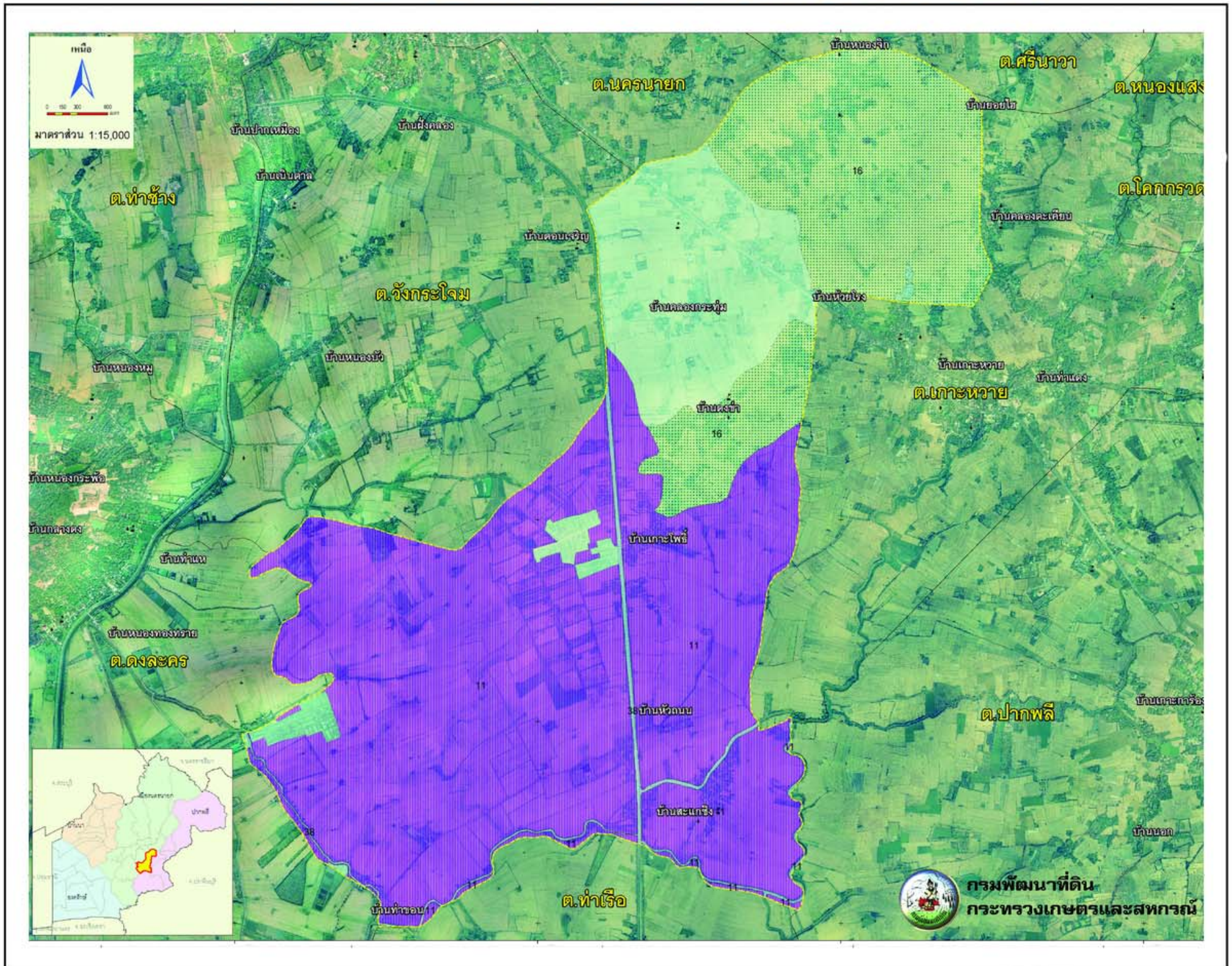


แผนที่คำแนะนำการจัดการดิน ตำบลเกาะโพธิ์ อำเภอปากพลี จังหวัดนครนายก



| หน่วย | ชนิดพืช | ค่าวิเคราะห์ดิน | การจัดการดิน | การจัดการปุ๋ยเคมี |
|-------|---------|---|--|---|
| 11 | ข้าว | pH = 4.38 OM = 3.49 P = 16.6 K = 96.58 | ดินเปรี้ยวจัดลึกปานกลาง ใช้วัสดุปูน 1-2 ตัน/ไร่ ใส่ปุ๋ยอินทรีย์ 1.5-2 ตัน/ไร่ โถกกลบต่อซัง | รองพื้นใช้สัดส่วน 12-0-0 อัตรา 25 กก./ไร่ ปุ๋ยแต่งหน้าสูตร 46-0-0 อัตรา 7 กก./ไร่ |
| 11 | ข้าวโพด | pH = 4.38 OM = 3.49 P = 16.6 K = 96.58 | โถกกลบต่อซังและทำร่องเตี้ย ใช้ปุ๋ยอินทรีย์ 1.5-2.0 ตัน/ไร่ | รองพื้นใช้สัดส่วน 10-0-20 อัตรา 25 กก./ไร่ ปุ๋ยแต่งหน้าสูตร 46-0-0 อัตรา 5 กก./ไร่ |
| 11 | มะม่วง | pH = 4.38 OM = 3.49 P = 16.6 K = 96.58 | ปรับสภาพพื้นที่เพื่อช่วยการระบายน้ำ ขุดหลุมขนาด 50x50x50 ซม. ใช้ปุ๋ยอินทรีย์ 20-35 กก./หลุม วัสดุปูน 6 กก./หลุม | ธาตุอาหาร 300-200-500 กรัมต่อต้น แบ่งใส่ตามระยะการเจริญเติบโต |
| 16 | ข้าว | pH = 4.4 OM = 2.22 P = 11.6 K = 56.97 | ดินทรายแข็ง ความอุดมสมบูรณ์ต่ำ หน้าดินแน่นทึบ ใช้ปุ๋ยอินทรีย์ 2-3 ตัน/ไร่ โถกกลบต่อซัง พืชปุ๋ยสด การปักดำข้าวควรเพิ่มจำนวนต้นต่อกอให้มากขึ้น | รองพื้นใช้สัดส่วน 12-0-24 อัตรา 25 กก./ไร่ ปุ๋ยแต่งหน้าสูตร 46-0-0 อัตรา 7 กก./ไร่ |
| 16 | ข้าวโพด | pH = 4.4 OM = 2.22 P = 11.6 K = 56.97 | โถกกลบต่อซังและทำร่องเตี้ย ใช้ปุ๋ยอินทรีย์ 2-3 ตัน/ไร่ | รองพื้นใช้สัดส่วน 5-10-20 อัตรา 50 กก./ไร่ ปุ๋ยแต่งหน้าสูตร 46-0-0 อัตรา 5 กก./ไร่ |
| 16 | ทุเรียน | pH = 4.4 OM = 2.22 P = 11.6 K = 56.97 | ปรับสภาพพื้นที่เพื่อช่วยการระบายน้ำ ขุดหลุมปลูกขนาด 50x50x50 ซม. ใช้ปุ๋ยอินทรีย์ 15-25 กก./หลุม ใช้วัสดุปูน 0.5-1 กก./หลุม | ธาตุอาหาร 960-800-800 กรัมต่อต้น แบ่งใส่ตามระยะการเจริญเติบโต |
| 38 | ข้าวโพด | pH = 4.43 OM = 3.21 P = 15.8 K = 80.85 | ดินร่วน บริเวณริมน้ำ เสี่ยงต่อน้ำท่วมขัง ใช้ปุ๋ยอินทรีย์ 2-3 ตัน/ไร่ หรือโถกกลบพืชปุ๋ยสด ใช้วัสดุคลุมดิน ปลูกพืชหมุนเวียน | รองพื้นใช้สัดส่วน 10-0-20 อัตรา 25 กก./ไร่ ปุ๋ยแต่งหน้าสูตร 46-0-0 อัตรา 5 กก./ไร่ |
| 38 | มะม่วง | pH = 4.43 OM = 3.21 P = 15.8 K = 80.85 | เลือกพื้นที่ที่ไม่เสี่ยงต่อน้ำท่วม ขุดหลุมขนาด 50x50x50 ซม. ใช้ปุ๋ยอินทรีย์ 20-35 กก./หลุม มีวัสดุคลุมดิน ปลูกพืชคลุมดิน พืชแซม | ธาตุอาหาร 300-400-500 กรัมต่อต้น แบ่งใส่ตามระยะการเจริญเติบโต |

ติดต่อขอข้อมูลเพิ่มเติม : สถานีพัฒนาที่ดินนครนายก เลขที่ 12 หมู่ 3 ตำบลองครักษ์ อำเภอองครักษ์ จังหวัดนครนายก 26120 โทร. 0-3739-1298 โทรสาร. 0-3739-1612